



Prakiraan Daerah Potensi Banjir Provinsi Sumatera Selatan Periode Oktober, November, Desember 2024

Update 10 September 2024



BMKG

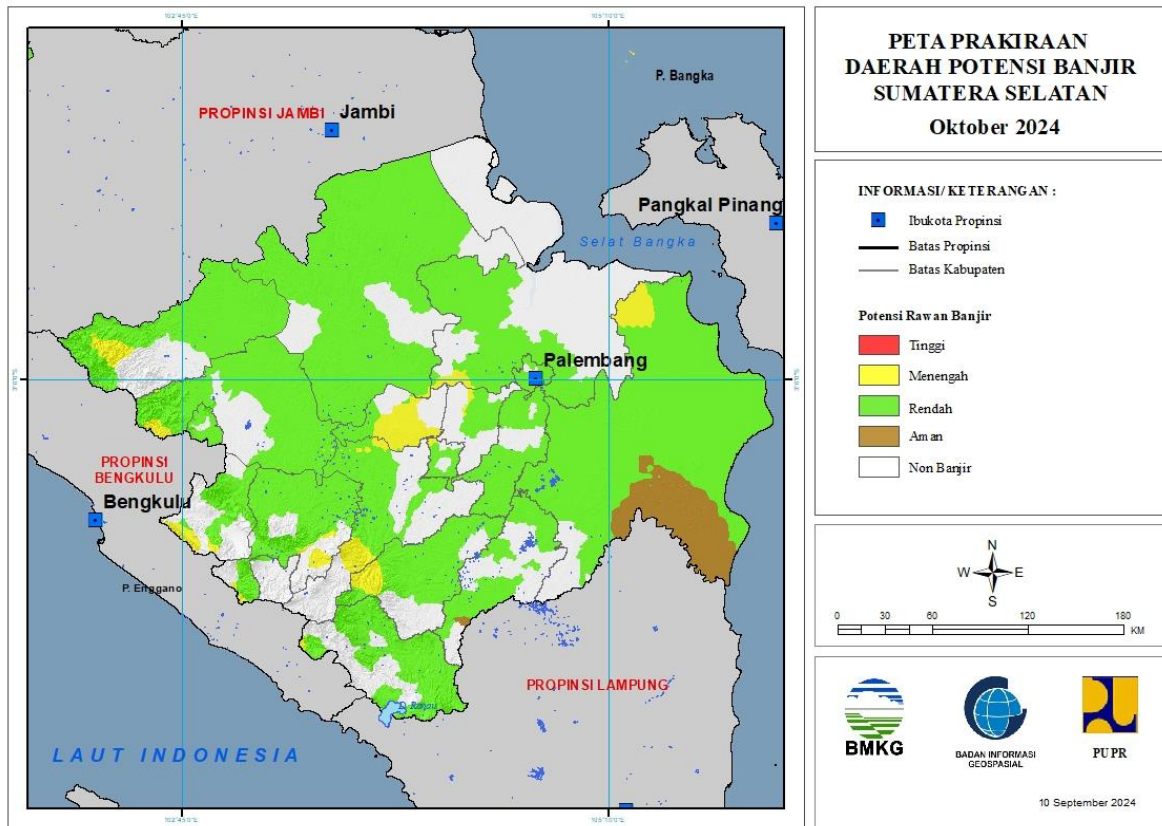
Disusun oleh Sub Bidang Iklim Infrastruktur BMKG

BMKG Stasiun Klimatologi Kelas I Sumatera Selatan

Pendahuluan

Banjir adalah peristiwa atau keadaan dimana terendamnya suatu daerah atau daratan karena volume air yang meningkat (bnpb.go.id). Meskipun banyak faktor yang menjadi penyebab terjadinya banjir, hujan merupakan faktor yang utama. Pada musim hujan tahun ini, wilayah Sumatera Selatan masih mendapatkan curah hujan yang cukup merata. Berdasarkan prakiraan hujan tiga bulan ke depan, berikut kami sajikan informasi prakiraan daerah yang berpotensi mengalami banjir di wilayah Provinsi Sumatera Selatan.

1. Prakiraan Daerah Potensi Banjir Provinsi Sumatera Selatan Oktober 2024



Gambar 1. Peta Prakiraan Daerah Potensi Banjir Oktober 2024

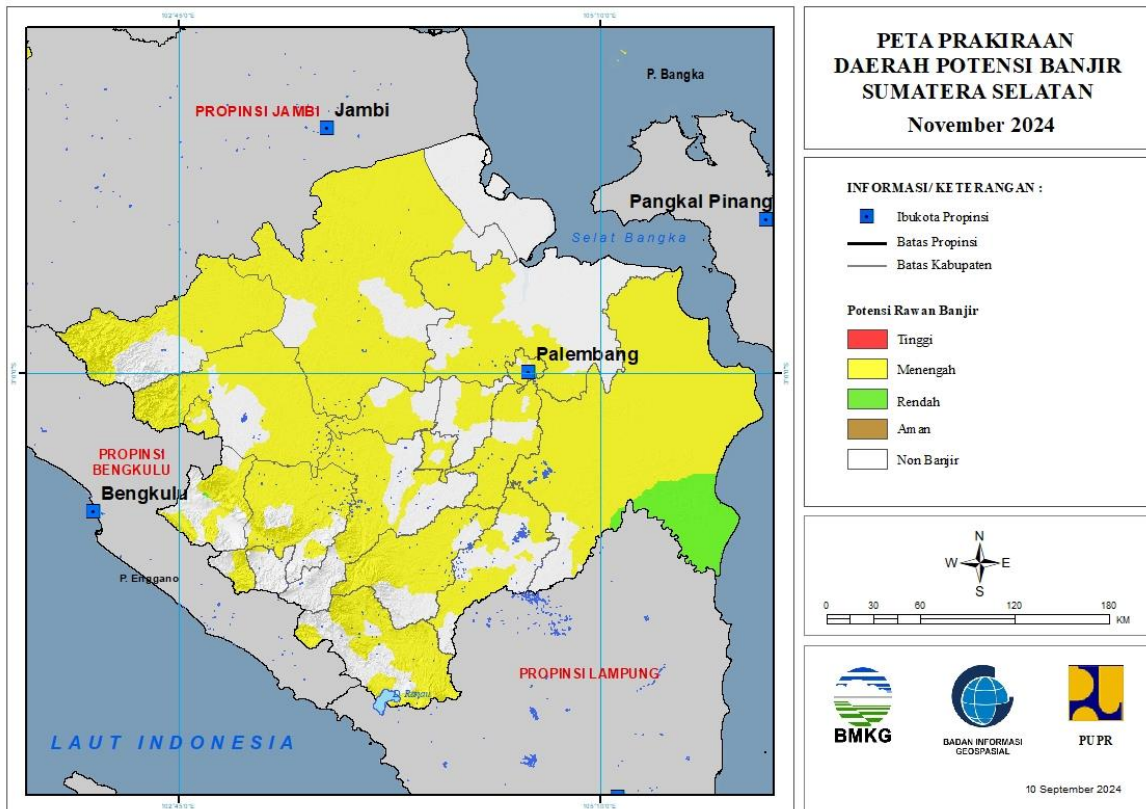
Tabel 1. Tingkat Potensi Banjir Wilayah Kabupaten/Kota Oktober 2024

TINGKAT POTENSI BANJIR		
TINGGI	MENENGAH	RENDAH
-	BANYUASIN : (Kec. Banyuasin Tiga, Rantaubayur)	BANYUASIN : (Kec. Banyuasin Satu, Banyuasin Tiga, Pulaurimau, Rambutan, Rantaubayur, Sembawa, Talangkelapa, Tungkal Ilir)
	EMPAT LAWANG : (Kec. Pasemahairkeruh, Pendopo)	EMPAT LAWANG : (Kec. Pasemahairkeruh, Pendopo, Talangpadang, Tebingtinggi)
	KOTA PRABUMULIH : (Kec. Prabumulih Barat)	KOTA LUBUK LINGGAU : (Kec. Lubuklinggau Barat Dua, Lubuklinggau Barat Satu, Lubuklinggau Selatan Dua, Lubuklinggau Selatan Satu, Lubuklinggau Timur Dua,

		Lubuklinggau Timur Satu, Lubuklinggau Utara Satu)
	LAHAT : (Kec. Gumay Ulu, Mulak Ulu, Pulaupinang, Tanjungsaktipumi)	KOTA PAGAR ALAM : (Kec. Pagaralam Utara)
	MUARA ENIM : (Kec. Benakat, Gelumbang, Gunungmegang, Tanjungagung)	KOTA PALEMBANG : (Kec. Gandus, Ilirbarat Dua, Ilirbarat Satu, Ilirtimur Dua, Ilirtimur Satu, Kalidoni, Kertapati, Plaju, Sako, Seberangulu Dua, Seberangulu Satu, Sematangborang, Sukarami)
	MUSI BANYUASIN : (Kec. Lais)	KOTA PRABUMULIH : (Kec. Prabumulih Barat, Prabumulih Timur, Prabumulih Utara, Rambangkapak Tengah)
	MUSI RAWAS : (Kec. Muaralakitan, Selangit)	LAHAT : (Kec. Gumay Ulu, Gumaytalang, Jarai, Kikim Barat, Kikim Selatan, Kikim Tengah, Kikim Timur, Lahat, Merapi Barat, Merapi Timur, Mulak Ulu, Pajarbulan, Pulaupinang, Sukamerindu, Tanjungsaktipumi)
	MUSI RAWAS UTARA : (Kec. Ulurawas)	MUARA ENIM : (Kec. Benakat, Gelumbang, Gunungmegang, Lawang Kidul, Muaraenim, Rambang, Tanjungagung, Ujanmas)
	OGAN KOMERING ILIR : (Kec. Airsugihan)	MUSI BANYUASIN : (Kec. Babattoman, Batanghari Leko, Bayunglencir, Lais, Lawang Wetan, Plakattinggi, Sekayu, Sungaikeruh, Sungaililin, Tungkaljaya)
	OGAN KOMERING ULU : (Kec. Muarajaya, Pengadonan, Semidangaji, Ulu Ogan)	MUSI RAWAS : (Kec. Bulantenghsuku Ulu, Megangsakti, Muarakelingi, Muaralakitan, Selangit, Sukutengahlakitanuluterawas)
	OGAN KOMERING ULU SELATAN : (Kec. Sungaiare)	MUSI RAWAS UTARA : (Kec. Karangdapo, Nibung, Rawas Ilir, Rawas Ulu, Rupit, Ulurawas)
	PALI : (Kec. Penukal, Talangubi, Tanahabang)	OGAN ILIR : (Kec. Indralaya, Indralaya Utara, Kandis, Lubukkeliat, Muarakuang, Payaraman, Pemulutan, Pemulutan Selatan, Rambangkuang, Rantaualai, Sungaipinang)
		OGAN KOMERING ILIR : (Kec. Airsugihan, Cengal, Jejawi, Kayuagung, Lempuingjaya, Mesuji, Mesujiraya, Pampangan, Pangkalanlampam, Pedamaran, Pedamaran Timur, Sirahpulaupadang, Sungaimenang, Tanjunglubuk, Telukgelam, Tulungselapan)
		OGAN KOMERING ULU : (Kec. Baturaja Barat, Baturaja Timur, Lubukbatang, Lubukraja, Muarajaya, Pengadonan,

		Peninjauan, Semidangaji, Sosohbuayrayap, Ulu Ogan)
		OGAN KOMERING ULU SELATAN : (Kec. Bandingagung, Buanapemaca, Buaypemaca, Buayrawan, Buaysandangaji, Kisam Ilir, Kisamtinggi, Muaradua, Runjungagung, Simpang, Sungaiare, Warkukranau Selatan)
		OGAN KOMERING ULU TIMUR : (Kec. Belitang, Belitangmulya, Buaymadang, Buaymadang Timur, Buaypemukabangsaraja, Buaypemukapeliung, Bungamayang, Cempaka, Madangsuku Satu, Martapura, Semendawai Timur)
		PALI : (Kec. Penukal, Talangubi)

2. Prakiraan Daerah Potensi Banjir Provinsi Sumatera Selatan November 2024



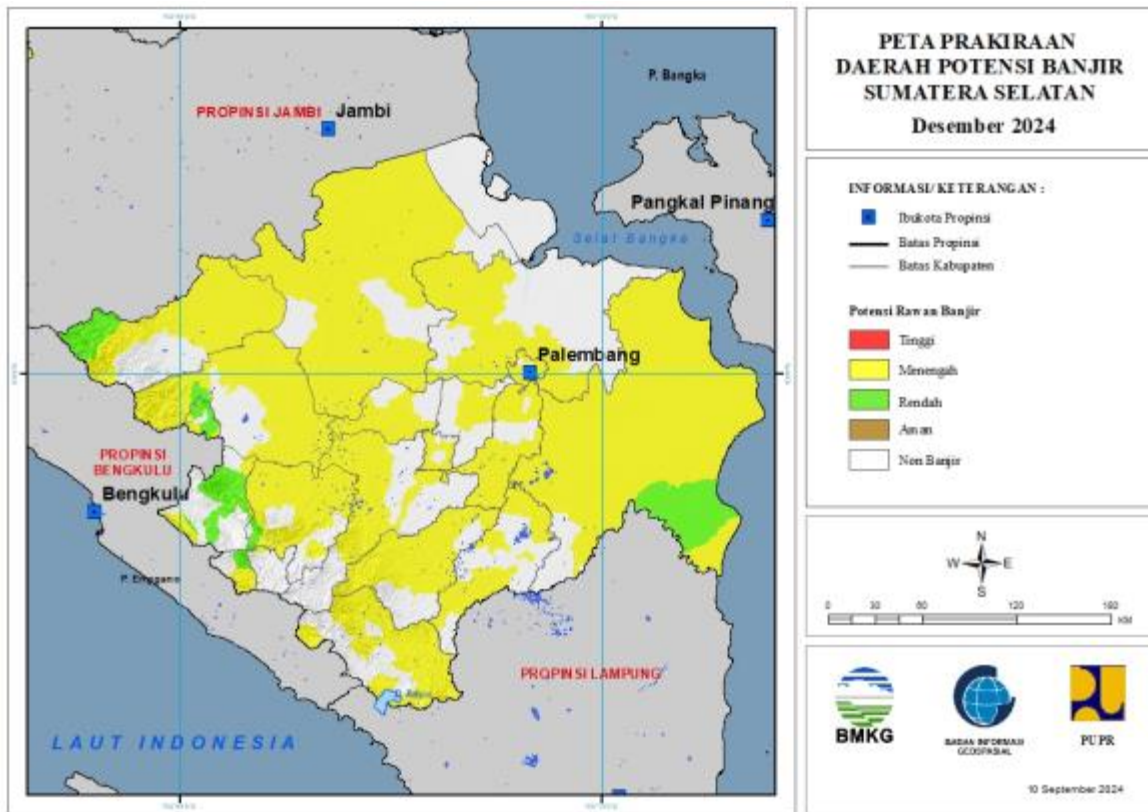
Gambar 2. Peta Prakiraan Daerah Potensi Banjir November 2024

Tabel 2. Tingkat Potensi Banjir Wilayah Kabupaten/Kota November 2024

TINGKAT POTENSI BANJIR		
TINGGI	MENENGAH	RENDAH
-	BANYUASIN : (Kec. Banyuasin Satu, Banyuasin Tiga, Pulaurimau, Rambutan, Rantaubayur, Sembawa, Talangkelapa, Tungkal Ilir)	EMPAT LAWANG : (Kec. Talangpadang)
	EMPAT LAWANG : (Kec. Pasemahairkeruh, Pendopo, Talangpadang, Tebingtinggi)	OGAN KOMERING ILIR : (Kec. Cengal, Mesuji, Sungaimenang)
	KOTA LUBUK LINGGAU : (Kec. Lubuklinggau Barat Dua, Lubuklinggau Barat Satu, Lubuklinggau Selatan Dua, Lubuklinggau Selatan Satu, Lubuklinggau Timur Dua, Lubuklinggau Timur Satu, Lubuklinggau Utara Satu)	
	KOTA PAGAR ALAM : (Kec. Pagaralam Utara)	
	KOTA PALEMBANG : (Kec. Gandus, Ilirbarat Dua, Ilirbarat Satu, Ilirtimur Dua, Ilirtimur Satu, Kalidoni, Kertapati, Plaju, Sako, Seberangulu Dua, Seberangulu Satu, Sematangborang, Sukarami)	
	KOTA PRABUMULIH : (Kec. Prabumulih Barat, Prabumulih Timur, Prabumulih Utara, Rambangkapak Tengah)	
	LAHAT : (Kec. Gumay Ulu, Gumaytalang, Jarai, Kikim Barat, Kikim Selatan, Kikim Tengah, Kikim Timur, Lahat, Merapi Barat, Merapi Timur, Mulak Ulu, Pajarbulan, Pulaupinang, Sukamerindu, Tanjungsaktipumi)	
	MUARA ENIM : (Kec. Benakat, Gelumbang, Gunungmegang, Lawang Kidul, Muaraenim, Rambang, Tanjungagung, Ujanmas)	
	MUSI BANYUASIN : (Kec. Babattoman, Batanghari Leko, Bayunglencir, Lais, Lawang Wetan, Plakattinggi, Sekayu, Sungaikeruh, Sungaililin, Tungkaljaya)	
	MUSI RAWAS : (Kec. Bulantengahsuku Ulu, Megangsakti, Muarakelingi, Muaralakitan, Selangit, Sukutengahlakitanuluterawas)	
	MUSI RAWAS UTARA : (Kec. Karangdapo, Nibung, Rawas Ilir, Rawas Ulu, Rupit, Ulurawas)	
	OGAN ILIR : (Kec. Indralaya, Indralaya Utara, Kandis, Lubukkeliat, Muarakuang,	

	Payaraman, Pemulutan, Pemulutan Selatan, Rambangkuang, Rantaualai, Sungaipinang)	
	OGAN KOMERING ILIR : (Kec. Airsugihan, Cengal, Jejawi, Kayuagung, Lempuingjaya, Mesuji, Mesujiraya, Pampangan, Pangkalanlampam, Pedamaran, Pedamaran Timur, Sirahpulaupadang, Sungaimenang, Tanjunglubuk, Telukgelam, Tulungselapan)	
	OGAN KOMERING ULU : (Kec. Baturaja Barat, Baturaja Timur, Lubukbatang, Lubukraja, Muarajaya, Pengadonan, Peninjauan, Semidangaji, Sosohbuayrayap, Ulu Ogan)	
	OGAN KOMERING ULU SELATAN : (Kec. Bandingagung, Buanapemaca, Buaypemaca, Buayrawan, Buaysandangaji, Kisam Ilir, Kisamtinggi, Muaradua, Runjungagung, Simpang, Sungaiare, Warkukranau Selatan)	
	OGAN KOMERING ULU TIMUR : (Kec. Belitang, Belitangmulya, Buaymadang, Buaymadang Timur, Buaypemukabangsaraja, Buaypemukapeliung, Bungamayang, Cempaka, Madangsuku Satu, Martapura, Semendawai Timur)	
	PALI : (Kec. Penukal, Talangubi, Tanahabang)	

3. Prakiraan Daerah Potensi Banjir Provinsi Sumatera Selatan Desember 2024



Gambar 3. Peta Prakiraan Daerah Potensi Banjir Desember 2024

Tabel 3. Tingkat Potensi Banjir Wilayah Kabupaten/Kota Desember 2024

TINGKAT POTENSI BANJIR		
TINGGI	MENENGAH	RENDAH
-	BANYUASIN : (Kec. Banyuasin Satu, Banyuasin Tiga, Pulaurimau, Rambutan, Rantaubayur, Sembawa, Talangkelapa, Tungkal Ilir)	EMPAT LAWANG : (Kec. Pasemahairkeruh, Pendopo, Talangpadang, Tebingtinggi)
	EMPAT LAWANG : (Kec. Pasemahairkeruh, Tebingtinggi)	KOTA LUBUK LINGGAU : (Kec. Lubuklinggau Barat Dua, Lubuklinggau Barat Satu, Lubuklinggau Selatan Dua, Lubuklinggau Selatan Satu, Lubuklinggau Timur Dua, Lubuklinggau Timur Satu, Lubuklinggau Utara Satu)
	KOTA LUBUK LINGGAU : (Kec. Lubuklinggau Barat Dua, Lubuklinggau Barat Satu, Lubuklinggau Selatan Satu, Lubuklinggau Utara Satu)	KOTA PAGAR ALAM : (Kec. Pagaralam Utara)
	KOTA PAGAR ALAM : (Kec. Pagaralam Utara)	LAHAT : (Kec. Jarai, Kikim Barat, Kikim Selatan, Tanjungsaktipumi)
	KOTA PALEMBANG : (Kec. Gandus, Ilirbarat Dua, Ilirbarat Satu, Ilirtimur Dua, Ilirtimur Satu, Kalidoni, Kertapati, Plaju, Sako, Seberangulu Dua, Seberangulu	MUSI RAWAS : (Kec. Selangit, Sukutengahlakitanuluterawas)

	Satu, Sematangborang, Sukarami)	
	KOTA PRABUMULIH : (Kec. Prabumulih Barat, Prabumulih Timur, Prabumulih Utara, Rambangkapak Tengah)	MUSI RAWAS UTARA : (Kec. Ulurawas)
	LAHAT : (Kec. Gumay Ulu, Gumaytalang, Jarai, Kikim Barat, Kikim Selatan, Kikim Tengah, Kikim Timur, Lahat, Merapi Barat, Merapi Timur, Mulak Ulu, Pajarbulan, Pulaupinang, Sukamerindu, Tanjungsaktipumi)	OGAN KOMERING ILIR : (Kec. Cengal, Mesuji, Sungaimenang, Tulungselapan)
	MUARA ENIM : (Kec. Benakat, Gelumbang, Gunungmegang, Lawang Kidul, Muaraenim, Rambang, Tanjungagung, Ujanmas)	
	MUSI BANYUASIN : (Kec. Babattoman, Batanghari Leko, Bayunglencir, Lais, Lawang Wetan, Plakattinggi, Sekayu, Sungaikeruh, Sungaililin, Tungkaljaya)	
	MUSI RAWAS : (Kec. Bulantengahsuku Ulu, Megangsakti, Muarakelingi, Muaralaktan, Selangit, Sukutengahlaktanuluterawas)	
	MUSI RAWAS UTARA : (Kec. Karangdapo, Nibung, Rawas Ilir, Rawas Ulu, Rupit, Ulurawas)	
	OGAN ILIR : (Kec. Indralaya, Indralaya Utara, Kandis, Lubukkeliat, Muarakuang, Payaraman, Pemulutan, Pemulutan Selatan, Rambangkuang, Rantaualai, Sungaipinang)	
	OGAN KOMERING ILIR : (Kec. Airsugihan, Cengal, Jejawi, Kayuagung, Lempuingjaya, Mesuji, Mesujiraya, Pampangan, Pangkalanlampam, Pedamaran, Pedamaran Timur, Sirahpulaupadang, Sungaimenang, Tanjunglubuk, Telukgelam, Tulungselapan)	
	OGAN KOMERING ULU : (Kec. Baturaja Barat, Baturaja Timur, Lubukbatang, Lubukraja, Muarajaya, Pengadonan, Peninjauan, Semidangaji, Sosohbuayrayap, Ulu Ogan)	
	OGAN KOMERING ULU SELATAN : (Kec. Bandingagung, Buanapemaca, Buaypemaca, Buayrawan, Buaysandangaji, Kisam Ilir, Kisamtinggi, Muaradua, Runjungagung, Simpang, Sungaiare, Warkukranau Selatan)	

	OGAN KOMERING ULU TIMUR : (Kec. Belitang, Belitangmulya, Buaymadang, Buaymadang Timur, Buaypemukabangsaraja, Buaypemukapeliung, Bungamayang, Cempaka, Madangsuku Satu, Martapura, Semendawai Timur)	
	PALI : (Kec. Penukal, Talangubi, Tanahabang)	

Imbauan

Melalui informasi ini, kami imbau masyarakat di daerah yang berpotensi mengalami banjir untuk waspada dan pihak-pihak terkait dalam mengambil langkah awal dalam pencegahan dampak banjir lainnya.

Pustaka

<https://bnpb.go.id/definisi-bencana>